

Einladung

DATUM

21.09.2019

UHRZEIT

11:00Uhr

SPRACHE DER VERANSTALTUNG

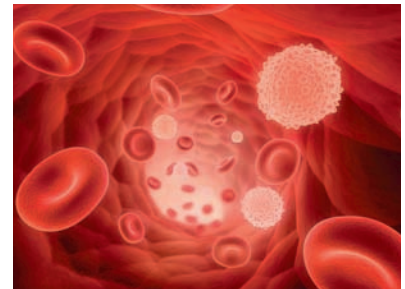
DE

Apfelloandlauf

Spitzensportler und BEMER

Ziel der Veranstaltung

Erfahren Sie, warum namhafte Sportgrößen wie Tina Weirather, Boris Becker, Marc Girardelli, Nino Schurter, Julia Kimmelman, Ludger Beerbaum, FC Basel, Schalke 04 uvm. die "Physikalische Gefäßtherapie BEMER[®]" nutzen.



Beschreibung

Ob im Breiten- oder Spitzensport: Die körperlichen Grundvoraussetzungen für Leistungsfähigkeit müssen stimmen. Im menschlichen Körper stehen etwa 400 Skelettmuskeln für die aktiven, willkürlichen Bewegungen zur Verfügung. Für ihre Arbeit benötigen sie eine gute Versorgung mit Sauerstoff und Nährstoffen, die in den Zellen zu Energie umgewandelt werden.

Das System der Blutgefäße übernimmt im menschlichen Körper die Transport- und Versorgungsaufgaben. Es verzweigt sich in immer feinere Adern und Äderchen. In den feinsten Blutgefäßen findet der Stoffaustausch statt. Hier werden die Körperzellen – also auch die Muskelzellen – mit Sauerstoff und Nährstoffen versorgt. Gleichzeitig werden die Stoffwechselprodukte wie beispielsweise Laktat vom Blut aufgenommen und abtransportiert.

VERANSTALTUNGSORT

Apfelloandlauf - Stubenbergsee
Stubenberg 5
AT - 8223 Stubenberg am See

VERANSTALTER

Evelyn Lipp
Pirkwiesen 3
AT - 8323 Sankt Marein bei Graz
Telefon: +436644912378
Email: evelyn.lipp@bemermail.com

Voraussetzungen

Die "Physikalische Gefäßtherapie BEMER[®]" ist in der Lage, bei einer regelmäßigen Anwendung von nur 2 x 8 Minuten täglich eine eingeschränkte Durchblutung der kleinsten Gefäße zu verbessern.

Somit können eingeschränkte Ver- und Entsorgungsprozesse im gesamten Organismus verbessert, sowie Regelmechanismen zur Gesundheitsvor- und -nachsorge unterstützt werden.

Wir freuen uns, Sie auf unserem Regenerationspoint begrüßen zu dürfen und wünschen Ihnen viel Spaß und spannende Erkenntnisse!

IHR BETREUER

Patrick Maschl
Georg Sigl Str. 32
AT - 2384 Breitenfurt
Telefon: +436641201494
Email: patrick.maschl@bemermail.com

REFERENTEN

Medizinprodukteberater der Bemer Int.AG