

# Einladung

**DATUM**

24.02.2019

**UHRZEIT**

15 bis 17 Uhr (incl. Pause)

**SPRACHE DER VERANSTALTUNG**

DE

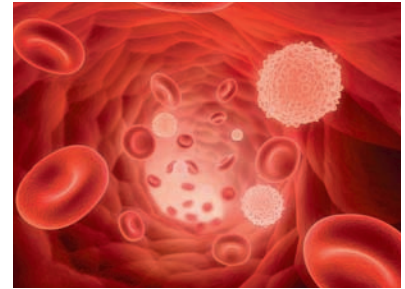
## Gesundheitsvortrag zur "Physikalischen Gefäßtherapie BEMER"

### Physikalisch Energie steigern - Regenerationszeiten verkürzen?

Auf welche Beschwerden möchten Sie zukünftig verzichten?

#### Ziel der Veranstaltung

Wussten Sie, dass unser Blutkreislauf unmittelbar mit unserer geistigen und körperlichen Kraft verbunden ist? Wir informieren Sie über die Zusammenhänge und möchten Ihnen mögliche Hintergründe und Ursachen für ein vitales bzw. eingeschränktes Leben vermitteln.



#### Beschreibung

Die American Heart Association veröffentlichte im Nov. 2016 zur Frage - "Kleine Blutgefäße - große Gesundheitsprobleme?":

Die Erkrankungen der kleinen Gefäße sind der Ausgangspunkt von großen Erkrankungen wie Bluthochdruck, Diabetes, Schlaganfall, Herzinfarkt, Demenz und weiteren Erkrankungen des Gehirns etc.

Wie Sie einfach und effizient Ihren Körper in der Durchblutung der allerfeinsten Blutgefäße unterstützen können, erfahren Sie beim Gesundheitsvortrag zur Physikalischen Gefäßtherapie BEMER.

Gesundheit schützen - Heilung unterstützen - für mehr Lebensqualität

#### VERANSTALTUNGSORT

Restaurant Marktstuben  
Am Markt 11  
DE - 63450 Hanau  
Telefon: 06181-20348

#### VERANSTALTER

Andreas Becker u. Ch. Wilde beckerwilde GbR  
Bahnhofstraße 6  
DE - 32257 Bünde  
Telefon: +491631632363  
Email: andreas.becker@bemermail.com

#### Voraussetzungen

Der Gesundheitsvortrag richtet sich an alle Gesundheitsinteressierten, die neue, natürliche Wege zur Prävention – Regeneration – Leistungssteigerung suchen und BEMER sehen, anfassen und testen möchten.

Übrigens, weitersagen ist erwünscht. Informieren Sie Menschen die Sie gerne haben über diesen Vortrags-Termin.

Für die Beantwortung Ihrer Fragen, stehen Ihnen die Referentin und regionale Berater während und im Anschluss des Gesundheitsvortrages gerne zur Verfügung.

Wir freuen uns auf Sie!

#### IHR BETREUER

MVTP-Consult Antje und Holger Kehl GbR  
Bernhard-Ihnen-Str. 26c  
DE - 21465 Reinbek  
Telefon: +49 171 49 440 10  
Email: holger.kehl@bemermail.com

#### REFERENTEN

Christina Wilde  
Heilpraktikerin für Psychotherapie  
Persönlichkeitscoach