

# Einladung

## Gesundheitsvortrag Aktion Blutkreislauf

**DATUM**

18.12.2019

**UHRZEIT**

18.00 Uhr

**ANMELDUNG BIS**

18.12.2019

**SPRACHE DER VERANSTALTUNG**

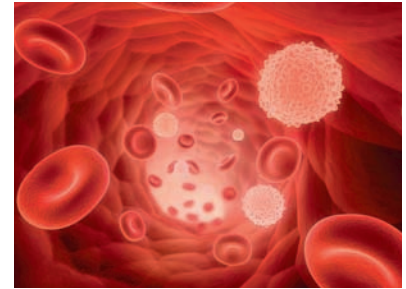
DE

### Der Blutkreislauf - Ort für Gesundheit und Krankheit

Erst vor 400 Jahren entdeckt und doch so wichtig!

#### Ziel der Veranstaltung

Die Mikrozirkulation ist ein sehr wichtiger Teil des Blutkreislaufes. In diesem großen Gebiet liegen vielfältige und komplexe Ursachen sowohl für Ihre Gesundheit als auch für mögliche Krankheiten. In diesem Vortrag erkennen Sie mögliche Folgen einer gestörten Mikrozirkulation.



#### Beschreibung

Heute ist uns bekannt, dass unser Blutkreislauf unmittelbar mit unserer Gesundheit verbunden ist. 74 % dieses Kreislaufs sind Mikrogefäße in denen sich der Stoffaustausch zwischen unseren Zellen und dem Blut abspielt. Dort liegen häufig die Ursachen für viele Zivilisationskrankheiten, Leistungseinbußen und eine schlechte körperliche Verfassung. Aber auch die Chance auf ein gesundes Leben. Eine funktionierende Durchblutung bis in aller kleinste Gefäße ist dafür Voraussetzung.

Ergänzend zu einer gesundheitsbewussten Lebensweise kann die physikalische Gefäßtherapie BEMER® zur Verbesserung der aktiven Gefäßgesundheit beitragen und damit ihre körpereigenen Selbstheilungs- und Regenerationsprozesse unterstützen.

**VERANSTALTUNGSORT**

Naturheilpraxis Spandau  
 Zeppelinstrasse 27  
 DE - 13583 Berlin  
[www.wir-sind-gesund.de](http://www.wir-sind-gesund.de)  
 E-Mail: [info.gruber@gmx.de](mailto:info.gruber@gmx.de)  
 Telefon: 01795036874

**VERANSTALTER**

Gabriele Gruber Naturheilpraxis Spandau -  
 Gruber  
 Zeppelinstr. 27  
 DE - 13583 Berlin  
 Telefon: +49 30 39793766  
 Email: [gabriele.gruber@bemermail.com](mailto:gabriele.gruber@bemermail.com)

#### Voraussetzungen

Kostenbeitrag 5,00€

Der Gesundheitsvortrag richtet sich an alle Gesundheitsbewußten und Gesundheitsinteressierten, die neue Wege in der Gesundheitsvor- und Nachsorge suchen.

Für die Beantwortung Ihrer Fragen, stehen Ihnen der Referent und regionale Berater während und im Anschluß des Gesundheitsvortrages gerne zur Verfügung.

**IHR BETREUER**

Gerhard Jusupoglu  
 Annastr. 22  
 DE - 86368 Gersthofen  
 Telefon: +49 821 4970129  
 Fax: +49 8 214 970 156  
 Email: [gerhard.jusupoglu@bemermail.com](mailto:gerhard.jusupoglu@bemermail.com)

**REFERENTEN**

Referenzheilpraktikerin Gabriele Gruber