

# Einladung

**DATUM**

27.09.2019 - 28.09.2019

**UHRZEIT**

9 - 18 Uhr

**SPRACHE DER VERANSTALTUNG**

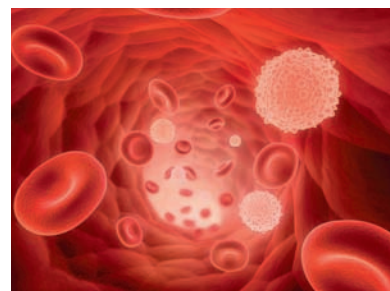
DE

## BEMER auf der Fachmesse "TheraPro Essen 2019"

### Fachmesse + Kongress

#### Ziel der Veranstaltung

Hier erfahren Sie alles, was Sie über BEMER wissen wollen. Bei einer Produkterklärung am Messe-Stand und persönlichen Gesprächen werden wir Ihnen erklären, wie BEMER auch Ihre Gesundheit und Ihre Praxisarbeit unterstützen kann. Selbstverständlich bieten wir auch eine BEMER Probeanwendung an.



#### Beschreibung

Die TheraPro Essen Fachmesse + Kongress wird dieses Jahr zum zweiten Mal am zusätzlichen Standort in Essen, Nordrhein-Westfalen, stattfinden. Das Konzept aus Messe, Kongress, Seminaren und Workshops hat sich in Stuttgart bewährt. Die moderne Infrastruktur der Messe Essen bietet für Aussteller und Besucher hervorragende Bedingungen.

Die TheraPro Essen informiert über Therapie, Rehabilitation und Prävention. Physiotherapeuten, Ergotherapeuten, Logopäden und Trainer nutzen das breitgefächerte Angebot der TheraPro Essen um sich zu informieren, fortzubilden und Produkte auszuprobieren.

#### VERANSTALTUNGSORT

Messe Essen  
Messeplatz 1  
DE - 45131 Essen

#### VERANSTALTER

Nicole Schmücker Heartware  
Am Stift 2  
DE - 45134 Essen  
Telefon: +491722010888  
Fax: +492015067417  
Email: nicole.schmuecker@bemermail.com

#### Voraussetzungen

Zielgruppe:

- Physiotherapeuten
- Ergotherapeuten
- Logopäden
- Trainer

Für die Beantwortung Ihrer medizinischen Fragen stehen Ihnen unsere regionalen Berater während der Messe zur Verfügung.

Wir freuen uns, Sie an unserem Stand in Halle 1 zu begrüßen.

#### IHR BETREUER

Karl-Heinz Schreiber  
Bahnhofstraße 34  
DE - 39448 Börde-Hakel  
Telefon: +49 39268983164  
Fax: +49 1782042826  
Email: karl-heinz.schreiber@bemermail.com

#### REFERENTEN

Nicole Schmücker (MPB) und Antje Schirmann (Physiotherapeutin)