

Einladung

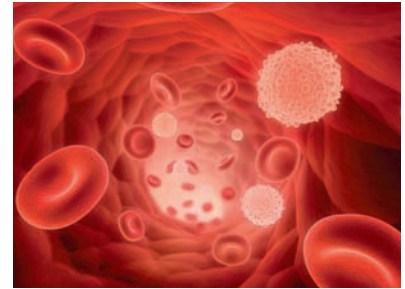
**FORUM GESUNDHEIT mit der Physikalischen Gefäßtherapie
BEMER®**

Genesung für Mensch und Tier mit BEMER

Ihr Teamplayer in Sachen Gesundheit!

Ziel der Veranstaltung

Erfahren Sie Neuigkeiten der BEMER Technologie und das Neuste aus der Wissenschaft. Lernen Sie die Produkte und die Anwendung kennen. Tauschen Sie sich mit anderen Anwendern über Ihre Erfahrungen aus!



DATUM

24.02.2019

UHRZEIT

09:30 bis 12:30 Uhr

ANMELDUNG BIS

24.02.2019

SPRACHE DER VERANSTALTUNG

DE

Beschreibung

:: Kurze Vorstellung der Firmengeschichte und der Entwicklung der BEMER Systeme in 20 Jahren BEMER Geschichte.

:: Neuigkeiten aus der Forschung

:: Welche Bedeutung hat die BEMER Technologie für Ihre Gesundheit und Ihre Lebensqualität?

:: Anwendungsbeispiele der BEMER Geräte

:: Erfahrungsaustausch

VERANSTALTUNGSORT

Residenzhotel NewLivingHome Hamburg,
Musikzimmer

Julius-Vosseler-Straße 40

DE - 22527 Hamburg

Für die Zufahrt zur Tiefgarage geben Sie bitte
den "Hugh-Greene-Weg" in Ihr Navi ein!

VERANSTALTER

MVTP-Consult: Antje und Holger Kehl GbR

Bernhard-Ihnen-Str. 26c

DE - 21465 Reinbek

Telefon: +49 171 49 440 10

Email: holger.kehl@bemermail.com

Voraussetzungen

Sie sind interessiert an den BEMER Produkten, möchten Informationen oder Anwender der Therapie kennenlernen?

Lernen Sie uns und die Produkte zwanglos bei einem leckeren Frühstück Incl. Heißgetränke für 17,50€ kennen.

Einlass ist nur mit gültigem Eventbrite Ticket: <https://bit.ly/2Qg5ODL>

Zusätzliche Anmeldung im BEMER.net erforderlich.

Da nur begrenzt Plätze vorhanden sind, bitte ich um verbindliche Anmeldung unter:
0160-7221125, Antje Kehl

Wir freuen uns auf Sie!

IHR BETREUER

Gabriele Barth

Alte Schulstr. 1

DE - 88400 Biberach

Telefon: +49 7351 34 46 60

Fax: +49 1729 80 40 66

Email: gabriele.barth@bemermail.com

REFERENTEN

Antje Kehl, Heilpraktikerin/Life Coach

Holger Kehl, Medizinprodukteberater