

Einladung

DATUM

25.01.2019

UHRZEIT

15:00 Uhr

ANMELDUNG BIS

24.01.2019

SPRACHE DER VERANSTALTUNG

DE

Gesundheitsvortrag zur "Physikalischen Gefäßtherapie BEMER®"

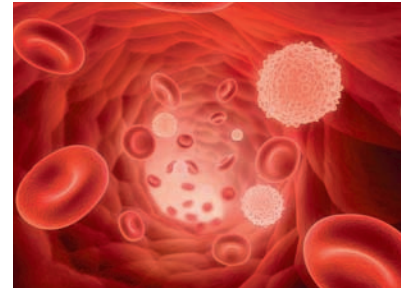
Zur Unterstützung Ihrer Gesundheit.

Sehen Sie die Durchblutung Ihrer kleinsten Gefäße mithilfe des Kapillarmikroskops

Ziel der Veranstaltung

Die Durchblutung und der Stoffaustausch in den kleinsten Blutgefäßen wird in der Medizin als Mikrozirkulation bezeichnet. Sie werden die möglichen Folgen einer gestörten Mikrozirkulation für Ihre Gesundheit und Ihr Wohlbefinden erkennen.

*** Mit unserem Kapillarmikroskop können Sie die Durchblutung in Ihren eigenen Mikrogefäßen in Echtzeit sehen. ***



Beschreibung

Viele Zivilisationskrankheiten, Leistungseinbußen und ein schwächelndes Abwehrsystem hängen unmittelbar damit zusammen, dass unser Körper schlecht versorgt ist. Das können wir durch Änderungen unseres Lebensstils teilweise positiv beeinflussen. Gleichzeitig muss aber auch sichergestellt sein, dass alle wichtigen Nährstoffe und ausreichend Sauerstoff in sämtliche Organe und Gewebe transportiert werden. Eine funktionierende Durchblutung bis in die aller kleinsten Gefäße ist dafür die Voraussetzung.

Die "Physikalische Gefäßtherapie BEMER®" kann Ihre körpereigene Selbstheilungs- und Regenerationsprozesse unterstützen. Ergänzend zu einer gesundheitsbewussten Lebensweise kann die BEMER-Anwendung zur Verbesserung der aktiven Gefäßgesundheit beitragen.

VERANSTALTUNGSORT

Psychologische Praxis Birgit Keller
Wolfsschlucht 4
DE - 34117 Kassel

VERANSTALTER

Ludwig Heggenstaller & Birgit Keller
Schöne Aussicht 24
DE - 34317 Habichtswald
Telefon: +49 5606 5310883
Fax: +4905606561962
Email: birgit.keller@bemermail.com

Voraussetzungen

Der Gesundheitsvortrag richtet sich an alle gesundheitsbewussten und gesundheitsinteressierten Menschen, die neue Wege in der Gesundheitsvor- und Nachsorge suchen.

Für die Beantwortung Ihrer (medizinischen) Fragen stehen Ihnen die Referenten und regionale Berater während und im Anschluss des Fachvortrages gerne zur Verfügung.

IHR BETREUER

Gabriele Barth
Alte Schulstr. 1
DE - 88400 Biberach
Telefon: +49 7351 34 06 13
Fax: +49 7351 34 06 19
Email: gabriele.barth@bemermail.com

REFERENTEN

Ludwig Heggenstaller & Dipl. Psych. Birgit Keller, BEMER-Fachreferenten und Medizinprodukteberater