

Einladung

DATUM

13.02.2019

UHRZEIT

19:00 Uhr

ANMELDUNG BIS

12.02.2019

SPRACHE DER VERANSTALTUNG

DE

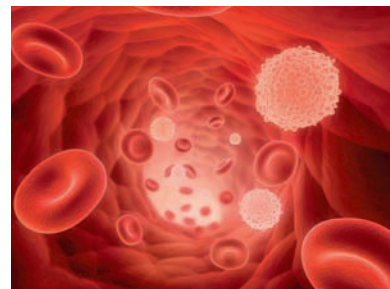
Gesundheitsvortrag zur "Physikalischen Gefäßtherapie BEMER®"

Zur Unterstützung Ihrer Gesundheit.

Die Mikrozirkulation - Hauptstrasse der Gesundheit.

Ziel der Veranstaltung

Die Durchblutung und der Stoffaustausch in den kleinsten Blutgefäßen wird in der Medizin als Mikrozirkulation bezeichnet. Sie werden auf diesem Vortrag die möglichen Folgen einer gestörten Mikrozirkulation für Ihre Gesundheit und Ihr Wohlbefinden erkennen.



Beschreibung

Viele Zivilisationskrankheiten, Leistungseinbußen und ein schwächeres Abwehrsystem hängen unmittelbar damit zusammen, dass unser Körper schlecht versorgt ist. Das können wir durch Änderungen unseres Lebensstils teilweise positiv beeinflussen. Gleichzeitig muss aber auch sichergestellt sein, dass alle wichtigen Nährstoffe und ausreichend Sauerstoff in sämtliche Organe und Gewebe transportiert werden. Eine funktionierende Durchblutung bis in die aller kleinsten Gefäße ist dafür die Voraussetzung.

Die "Physikalische Gefäßtherapie BEMER®" kann Ihre körpereigene Selbstheilungs- und Regenerationsprozesse unterstützen. Ergänzend zu einer gesundheitsbewussten Lebensweise kann die BEMER-Anwendung zur Verbesserung der aktiven Gefäßgesundheit beitragen.

VERANSTALTUNGSORT

Marketing Service Strobel

Hauptstraße, 119

DE - 08209 Auerbach/Vogtland

www.gesundheit-strobel.de

E-Mail: kontakt@marketing-strobel.de

Telefon: +49374422011

VERANSTALTER

Rita Strobel Marketing-Service-Strobel

Hauptstr. 119

DE - 08209 Auerbach OT Rebesgrün

Telefon: +49 374 422 011

Fax: +49 374 422 010

Email: rita.strobel@bemermail.com

Voraussetzungen

Der Gesundheitsvortrag richtet sich an alle gesundheitsbewußten und gesundheitsinteressierten Menschen, die neue Wege in der Gesundheitsvor- und Nachsorge suchen.

Für die Beantwortung Ihrer (medizinischen) Fragen stehen Ihnen der Referent und regionale Berater während und im Anschluß des Fachvortrages gerne zur Verfügung.

IHR BETREUER

Gabriele Barth

Alte Schulstr. 1

DE - 88400 Biberach

Telefon: +49 7351 34 06 13

Fax: +49 7351 34 06 19

Email: gabriele.barth@bemermail.com

REFERENTEN

Lutz Dietze