

# Einladung

**DATUM**

16.02.2019

**UHRZEIT**

15 Uhr

**ANMELDUNG BIS**

15.02.2019

**SPRACHE DER VERANSTALTUNG**

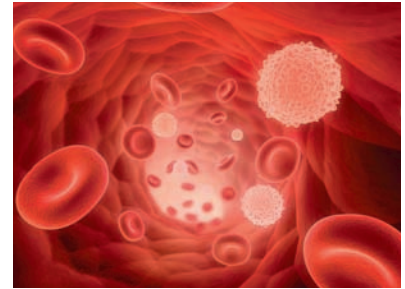
DE

## Gesundheitsvortrag zur "Physikalischen Gefäßtherapie BEMER®"

**\*Gesundheit schützen \*Heilung unterstützen \*Leistungsfähigkeit steiger**

### Ziel der Veranstaltung

Die Durchblutung und der Stoffaustausch in den kleinsten Blutgefäßen wird in der Medizin als Mikrozirkulation bezeichnet. Das Gebiet der Mikrozirkulation umfasst 75% des gesamten Blutkreislaufs und ist somit der Schlüssel zur Ver- und Entsorgung unserer Körperzellen



### Beschreibung

Viele Zivilisationskrankheiten, Leistungseinbußen und ein schwächeres Abwehrsystem hängen unmittelbar damit zusammen, dass unser Körper schlecht versorgt ist. Das können wir durch Änderungen unseres Lebensstils teilweise positiv beeinflussen. Gleichzeitig muss aber auch sichergestellt sein, dass alle wichtigen Nährstoffe und ausreichend Sauerstoff in sämtliche Organe und Gewebe transportiert werden. Ständig anfallende Stoffwechselprodukte müssen permanent entsorgt werden. Eine funktionierende Durchblutung bis in die aller kleinsten Gefäße ist dafür die Voraussetzung.

Die "Physikalische Gefäßtherapie BEMER®" kann Ihre körpereigene Selbstheilungs- und Regenerationsprozesse unterstützen, indem sie die Mikrozirkulation gezielt und wissenschaftlich nachweisbar anregt.

### VERANSTALTUNGSORT

Hotel Kleiner Riesen  
Januaris-Zick-Str. 11  
DE - 56068 Koblenz

### VERANSTALTER

Ulrike Kerscher  
Eichendorffstraße 7  
DE - 56075 Koblenz  
Telefon: +49 261 97349739  
Email: ulrike.kerscher@bemermail.com

### Voraussetzungen

Der Gesundheitsvortrag richtet sich an alle gesundheitsbewußten und gesundheitsinteressierten Menschen, die neue Wege in der Gesundheitsvor- und Nachsorge suchen.

Für die Beantwortung Ihrer (medizinischen) Fragen stehen Ihnen der Referent und die regionale Beraterin während und im Anschluß des Fachvortrages gerne zur Verfügung.

### IHR BETREUER

Claudia Scholze  
Chausseestr.1  
DE - 39218 Schönebeck (Elbe)  
Telefon: +49 171 4922227  
Email: claudia.scholze@bemermail.com

### REFERENTEN

Hans-Jürgen Eichenberg, Heilpraktiker