

# Einladung

**DATUM**

19.10.2019 - 20.10.2019

**UHRZEIT**

Sa und So 10:00 bis 18:00 Uhr

**SPRACHE DER VERANSTALTUNG**

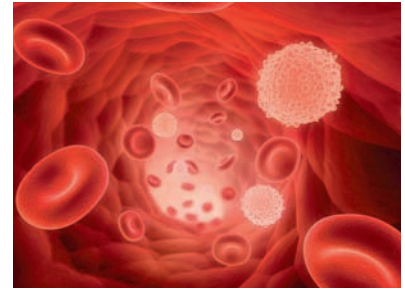
DE

## Gesundheitsmesse Ingelheim 2019

### Aktiv leben - für mehr Vitalität und Gesundheit!

#### Ziel der Veranstaltung

Die Freude an körperlicher und geistiger Beweglichkeit, Schmerzfreiheit sowie erholsamer Schlaf sind wichtige Faktoren für eine gesunde Lebensgestaltung - deshalb wird BEMER die Besucher dieser Messe hierbei mit Passion unterstützen!



#### Beschreibung

Die Messe ist mehr als eine Gesundheitsmesse, wenn vor allem die Aktivfaktoren einer gesunden Lebensgestaltung herausgestellt werden. Gesund ein hohes Lebensalter erreichen - das ist der Wunsch wohl der meisten Menschen.

Was kann die BEMER Therapie dazu beitragen? Nutzt BEMER auch Gesunden und Sportlern? Erfahrene und kompetente Heilkundige beantworten diese und andere Ihrer Fragen am Messestand.

#### VERANSTALTUNGSORT

king – Kultur und Veranstaltungshalle  
Ingelheim  
Neuer Markt 5  
DE - 55218 Ingelheim  
[www.king-ingelheim.de](http://www.king-ingelheim.de)  
E-Mail: [info@king-ingelheim.de](mailto:info@king-ingelheim.de)  
Telefon: 06132 710 0090

#### VERANSTALTER

Hans-Jürgen Eichenberg Medizintechnik  
Tanusstr. 36  
DE - 65375 Oestrich-Winkel  
Telefon: +496723999504  
Fax: +4932223733892  
Email: [hans.eichenberg@bemermail.com](mailto:hans.eichenberg@bemermail.com)

#### Voraussetzungen

Das Ziel ist, Antwort auf Fragen zu geben wie:

Was kann passieren, wenn im Laufe des Lebens die Ver- und Entsorgung unseres Körpers über die kleinsten Blutgefäße nachlässt? Welche Lebenshaltung, welche Faktoren führen dazu, dass sich das verstärken kann? Was können Schmerzen, Abgeschlagenheit, Diabetes und andere Erkrankungen damit zu tun haben? Kann ich vorbeugend etwas tun? Welchen Lösungsansatz verfolgt die wissenschaftlich gesicherte BEMER Therapie?

Kurzvortrag - die genaue Uhrzeit und der Raum werden noch bekannt gegeben.

Nutzen Sie die Gelegenheit am BEMER Messestand von den vielen Eindrücken auf der Messe mit einer Probeanwendung zu regenerieren.

#### IHR BETREUER

TRICOLOR Professional Training Equipment  
Dominique Von Lossow  
Poststrasse 4A  
DE - 48496 Hopsten OT Schale  
Telefon: +49 172 5474017  
Email:  
[dominique.von\\_lossow@bemermail.com](mailto:dominique.von_lossow@bemermail.com)

#### REFERENTEN

Hans-Jürgen Eichenberg,  
Referenzheilpraktiker, med. Referent der  
BEMER Int. AG  
& Team