

# Einladung

"MEDICAL MEETS BUSINESS"

**DATUM**

20.02.2019

**UHRZEIT**

10:00 Uhr bis ca. 18:00 Uhr

**ANMELDUNG BIS**

19.02.2019

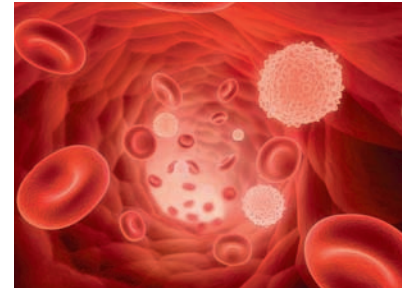
**SPRACHE DER VERANSTALTUNG**

DE

## Tagesseminar mit Dr. Ralph Burger & Claus Abert

### Ziel der Veranstaltung

Inhalt: • BEMER Hauptzielgruppen • Akute Erkrankungen/chronische Erkrankungen • Nutzen von Kundeneinweisungsformular und Kunden-Fragebogen • Kontraindikationen



### Beschreibung

Die geschickte Kombination von Wissen über das Produkt, medizinischen Hintergründen, Funktionsweise des BEMER Systems und hilfreichen Erklärmodellen macht dieses Tagesseminar so interessant. Besonders die Betrachtung aus 2 verschiedenen Blickwinkeln – medizinisch und vertriebsorientiert – bietet eine perfekte Kombination um ein breites Spektrum an potentiellen Kunden zu begeistern und natürlich BEMER Systeme zu verkaufen.

### VERANSTALTUNGSORT

Hotel Heidegrund  
Drei-Brücken-Weg 10  
DE - 49681 Garrel / Petersfeld ( An der  
Thülsfelder Talsperre )

### VERANSTALTER

Barbara M. Ramm Regionaldirektion BEMER  
West  
Siemensstraße 9a  
DE - 65205 Wiesbaden  
Telefon: +49 6122 1704824  
Email: barbara.ramm@bemermail.com

### Voraussetzungen

Start-Up Seminar Teilnahme bereits erfolgt. Bitte den Eigenen Tischflipchart mitbringen!

Dieses Seminar gilt als Vorbereitung für die MPB-Zertifizierung, als Refresher für alle bestehenden MPB's und für alle BP die gerne irgendwann MPB werden möchten als Schnupperer-Teilnahme.

Die Tagespauschale von 59,00 € wird jedem BP in Rechnung gestellt.

Ziele:

- Medizinische Zusammenhänge besser erfassen
- Erkenne deine Grenzen als Berater
- Weg von der Indikation hin zum Gesamten
- BEMER- Rückenwind für ein gesunderes LEBEN

### IHR BETREUER

TRICOLOR Professional Training Equipment  
Dominique Von Lossow  
Poststrasse 4A  
DE - 48496 Hopsten OT Schale  
Telefon: +49 172 5474017  
Email:  
dominique.von\_lossow@bemermail.com

### REFERENTEN

Für den medizinischen Blickwinkel:  
Dr. med. univ. Ralph Burger  
Für den vertriebsorientierten Blickwinkel:  
Dipl. Ing. Claus Abert