

# Einladung

## FORUM GESUNDHEIT mit der Physikalischen Gefäßtherapie BEMER®

### Genesung für Mensch und Tier mit BEMER

#### Ihr Teamplayer in Sachen Gesundheit!

#### Ziel der Veranstaltung

Erfahren Sie Neuigkeiten der BEMER Technologie und das Neuste aus der Wissenschaft. Lernen Sie die Produkte und die Anwendung kennen. Tauschen Sie sich mit anderen Anwendern über Ihre Erfahrungen aus!

#### Beschreibung

- :: Kurze Vorstellung der Firmengeschichte und der Entwicklung der BEMER Systeme in 20 Jahren BEMER Geschichte.
- :: Neuigkeiten aus der Forschung
- :: Welche Bedeutung hat die BEMER Technologie für Ihre Gesundheit und Ihre Lebensqualität?
- :: Anwendungsbeispiele der BEMER Geräte
- :: Erfahrungsaustausch

#### Voraussetzungen

Sie sind interessiert an den BEMER Produkten, möchten Informationen oder Anwender der Therapie kennenlernen?

Lernen Sie uns und die Produkte zwanglos bei einem leckeren Frühstück Incl. Heißgetränke für 17,50€ kennen.

Einlass ist nur mit gültigem Eventbrite-Ticket hier buchen: <https://bit.ly/2lbykWk>  
Zusätzliche Anmeldung im BEMER.net erforderlich.

Da nur begrenzt Plätze vorhanden sind, bitten wir um verbindliche Anmeldung unter: 0160-7221125, Antje Kehl

Wir freuen uns auf Sie!

#### DATUM

18.08.2019

#### UHRZEIT

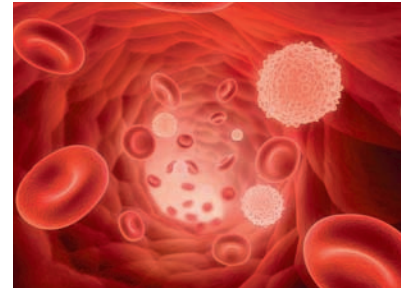
09:30 bis 12:30 Uhr

#### ANMELDUNG BIS

16.08.2019

#### SPRACHE DER VERANSTALTUNG

DE



#### VERANSTALTUNGSORT

Residenzhotel NewLivingHome Hamburg,  
Musikzimmer  
Julius-Vosseler-Straße 40  
DE - 22527 Hamburg  
Für die Zufahrt zur Tiefgarage geben Sie bitte  
den "Hugh-Greene-Weg" in Ihr Navi ein!

#### VERANSTALTER

MVTP-Consult: Antje und Holger Kehl GbR  
Bernhard-Ihnen-Str. 26c  
DE - 21465 Reinbek  
Telefon: +49 171 49 440 10  
Email: [holger.kehl@bemermail.com](mailto:holger.kehl@bemermail.com)

#### IHR BETREUER

Silke Schwedler  
Domerslebener Straße 22  
DE - 39164 Wanzleben - Börde  
Telefon: +49 162 2432775  
Email: [Silke.Schwedler@bemermail.com](mailto:Silke.Schwedler@bemermail.com)

#### REFERENTEN

Antje Kehl, Heilpraktikerin/Life Coach  
Holger Kehl, Medizinprodukteberater