

Einladung

Gesundheitsvortrag Aktion Blutkreislauf

DATUM

22.09.2019

UHRZEIT

Beginn 14 - 17 Uhr, Einlass 13:15 - 13:55 Uhr

ANMELDUNG BIS

21.09.2019

SPRACHE DER VERANSTALTUNG

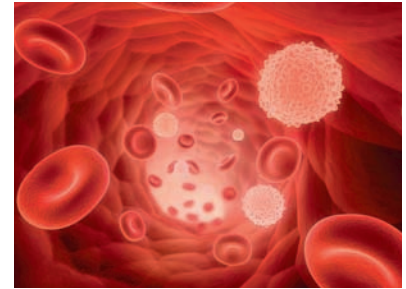
DE

Der Blutkreislauf - Ort für Gesundheit und Krankheit

Erst vor 400 Jahren entdeckt und doch so wichtig!

Ziel der Veranstaltung

Die Mikrozirkulation ist ein sehr wichtiger Teil des Blutkreislaufes. In diesem großen Gebiet liegen vielfältige und komplexe Ursachen sowohl für Ihre Gesundheit als auch für mögliche Krankheiten. In diesem Vortrag erkennen Sie mögliche Folgen einer gestörten Mikrozirkulation.



Beschreibung

Heute ist uns bekannt, dass unser Blutkreislauf unmittelbar mit unserer Gesundheit verbunden ist. 74 % dieses Kreislaufs sind Mikrogefäße in denen sich der Stoffaustausch zwischen unseren Zellen und dem Blut abspielt. Dort liegen häufig die Ursachen für viele Zivilisationskrankheiten, Leistungseinbußen und eine schlechte körperliche Verfassung. Aber auch die Chance auf ein gesundes Leben. Eine funktionierende Durchblutung bis in aller kleinste Gefäße ist dafür Voraussetzung.

Ergänzend zu einer gesundheitsbewussten Lebensweise kann die physikalische Gefäßtherapie BEMER® zur Verbesserung der aktiven Gefäßgesundheit beitragen und damit ihre körpereigenen Selbstheilungs- und Regenerationsprozesse unterstützen.

VERANSTALTUNGSORT

WOQUAZ - Wohn- und Quartierzentrum
Freiherr-vom-Stein-Straße 10
DE - 64331 Weiterstadt

VERANSTALTER

Norbert Grimm
Starenweg 3
DE - 67134 Birkenheide
Telefon: +49 62377768
Fax: +49 6237 2854
Email: norbert.grimm@bemermail.com

Voraussetzungen

Team Cevahir Celik und geladene Gäste.

Eintritt € 5,-

Der Gesundheitsvortrag richtet sich an alle Gesundheitsbewußten und Gesundheitsinteressierten, die neue Wege in der Gesundheitsvor- und Nachsorge suchen.

Für die Beantwortung Ihrer Fragen, stehen Ihnen der Referent und regionale Berater während und im Anschluß des Gesundheitsvortrages gerne zur Verfügung.

IHR BETREUER

Silke Schwedler
Domerslebener Straße 22
DE - 39164 Wanzleben - Börde
Telefon: +49 162 2432775
Email: Silke.Schwedler@bemermail.com

REFERENTEN

Norbert Grimm