

# Einladung

**DATUM**

17.01.2019

**UHRZEIT**

19 Uhr - 21 Uhr

**ANMELDUNG BIS**

17.01.2019

**SPRACHE DER VERANSTALTUNG**

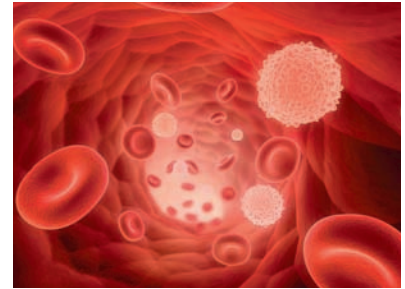
DE

BEMER bewegt: Von Freizeit - Spitzensportler

## Spitzensportler und BEMER

### Ziel der Veranstaltung

Erfahren Sie, warum namhafte Sportgrößen wie Tina Weirather, Boris Becker, Marc Girardelli, Nino Schurter, Julia Kimmelman, Ludger Beerbaum, FC Basel, Schalke 04 uvm. die "Physikalische Gefäßtherapie BEMER®" nutzen.



### Beschreibung

Ob im Breiten- oder Spitzensport: Die körperlichen Grundvoraussetzungen für Leistungsfähigkeit müssen stimmen. Im menschlichen Körper stehen etwa 400 Skelettmuskeln für die aktiven, willkürlichen Bewegungen zur Verfügung. Für ihre Arbeit benötigen sie eine gute Versorgung mit Sauerstoff und Nährstoffen, die in den Zellen zu Energie umgewandelt werden.

Das System der Blutgefäße übernimmt im menschlichen Körper die Transport- und Versorgungsaufgaben. Es verzweigt sich in immer feinere Adern und Äderchen. In den feinsten Blutgefäßen findet der Stoffaustausch statt. Hier werden die Körperzellen – also auch die Muskelzellen – mit Sauerstoff und Nährstoffen versorgt. Gleichzeitig werden die Stoffwechselprodukte wie beispielsweise Laktat vom Blut aufgenommen und abtransportiert.

### VERANSTALTUNGSORT

Hotel zur Post

Dorfpl. 14

DE - 83101 Südostbayern - Rohrdorf

<https://www.post-rohrdorf.de/>E-Mail: [hotel@post-rohrdorf.de](mailto:hotel@post-rohrdorf.de)

Telefon: +49-8032-1830

### VERANSTALTER

Ingeborg Wittmann &amp; Johann Missenich

Lengenbacher Weg 19 a

DE - 92364 Deining / Arzthofen

Telefon: +4991848094821

Email: [johann.missenich@bemermail.com](mailto:johann.missenich@bemermail.com)

### Voraussetzungen

Die "Physikalische Gefäßtherapie BEMER®" ist in der Lage, bei einer regelmäßigen Anwendung von nur 2 x 8 Minuten täglich eine eingeschränkte Durchblutung der kleinsten Gefäße zu verbessern.

Somit können eingeschränkte Ver- und Entsorgungsprozesse im gesamten Organismus verbessert, sowie Regelmechanismen zur Gesundheitsvor- und -nachsorge unterstützt werden.

Wir freuen uns, Sie auf unserem Fachvortrag begrüßen zu dürfen und wünschen Ihnen viel Spaß und spannende Erkenntnisse!

### IHR BETREUER

BEMER Int. AG

Austrasse 15

FL - 9495 Triesen

Telefon: +423 399 39 70

Fax: +423 399 39 79

Email: [sales@bemermail.com](mailto:sales@bemermail.com)

### REFERENTEN

Regine Grimm Käuffer ausgebildete

Fachreferentin der BEMER Int.AG