

# Einladung

**DATUM**

22.06.2019 - 23.06.2019

**UHRZEIT**

10.00 - 18.00 Uhr

**SPRACHE DER VERANSTALTUNG**

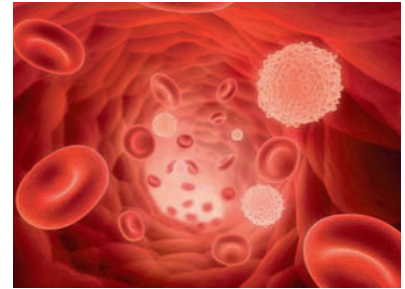
DE

BEMER bewegt

## Spitzensportler und BEMER

### Ziel der Veranstaltung

Erfahren Sie, warum namhafte Sportgrößen wie Tina Weirather, Boris Becker, Marc Girardelli, Nino Schurter, Julia Kimmelman, Ludger Beerbaum, FC Basel, Schalke 04 uvm. die "Physikalische Gefäßtherapie BEMER®" nutzen.



### Beschreibung

Ob im Breiten- oder Spitzensport: Die körperlichen Grundvoraussetzungen für Leistungsfähigkeit müssen stimmen. Im menschlichen Körper stehen etwa 400 Skelettmuskeln für die aktiven, willkürlichen Bewegungen zur Verfügung. Für ihre Arbeit benötigen sie eine gute Versorgung mit Sauerstoff und Nährstoffen, die in den Zellen zu Energie umgewandelt werden.

Das System der Blutgefäße übernimmt im menschlichen Körper die Transport- und Versorgungsaufgaben. Es verzweigt sich in immer feinere Adern und Äderchen. In den feinsten Blutgefäßen findet der Stoffaustausch statt. Hier werden die Körperzellen – also auch die Muskelzellen – mit Sauerstoff und Nährstoffen versorgt. Gleichzeitig werden die Stoffwechselprodukte wie beispielsweise Laktat vom Blut aufgenommen und abtransportiert.

### VERANSTALTUNGSORT

Black Forest Ultra Bike Marathon  
Oberrieder Str. 3  
DE - 79199 Kirchzarten  
[www.ultra-bike.de](http://www.ultra-bike.de)

### VERANSTALTER

Frank Bürgelin  
Luisenstr. 10  
DE - 79664 Wehr / Baden  
Telefon: +4977619168130  
Fax: +4977619168110  
Email: [frank.buergelin@bemermail.com](mailto:frank.buergelin@bemermail.com)

### Voraussetzungen

Die "Physikalische Gefäßtherapie BEMER®" ist in der Lage, bei einer regelmäßigen Anwendung von nur 2 x 8 Minuten täglich eine eingeschränkte Durchblutung der kleinsten Gefäße zu verbessern.

Somit können eingeschränkte Ver- und Entsorgungsprozesse im gesamten Organismus verbessert, sowie Regelmechanismen zur Gesundheitsvor- und -nachsorge unterstützt werden.

Wir freuen uns, Sie auf unserem Fachvortrag begrüßen zu dürfen und wünschen Ihnen viel Spaß und spannende Erkenntnisse!

### IHR BETREUER

BEMER Int. AG  
Austrasse 15  
FL - 9495 Triesen  
Telefon: +423 399 39 70  
Fax: +423 399 39 79  
Email: [sales@bemermail.com](mailto:sales@bemermail.com)

### REFERENTEN

Peter Mittler  
Medizinprodukt Berater