

Einladung

Gesundheitsvortrag Aktion Blutkreislauf

DATUM

14.09.2019

UHRZEIT

10 Uhr

ANMELDUNG BIS

13.09.2019

SPRACHE DER VERANSTALTUNG

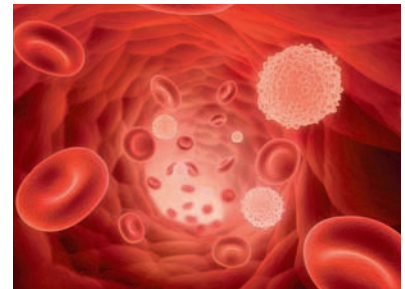
DE

Der Blutkreislauf - Ort für Gesundheit und Krankheit

Erst vor 400 Jahren entdeckt und doch so wichtig!

Ziel der Veranstaltung

Die Mikrozirkulation ist ein sehr wichtiger Teil des Blutkreislaufes. In diesem großen Gebiet liegen vielfältige und komplexe Ursachen sowohl für Ihre Gesundheit als auch für mögliche Krankheiten. In diesem Vortrag erkennen Sie mögliche Folgen einer gestörten Mikrozirkulation.



Beschreibung

Heute ist uns bekannt, dass unser Blutkreislauf unmittelbar mit unserer Gesundheit verbunden ist. 74 % dieses Kreislaufs sind Mikrogefäße in denen sich der Stoffaustausch zwischen unseren Zellen und dem Blut abspielt.

Dort liegen häufig die Ursachen für viele Zivilisationskrankheiten, Leistungseinbußen und eine schlechte körperliche Verfassung. Aber auch die Chance auf ein gesundes Leben. Eine funktionierende Durchblutung bis in aller kleinste Gefäße ist dafür Voraussetzung.

Ergänzend zu einer gesundheitsbewussten Lebensweise kann die physikalische Gefäßtherapie BEMER® zur Verbesserung der aktiven Gefäßgesundheit beitragen und damit ihre körpereigenen Selbstheilungs- und Regenerationsprozesse unterstützen.

VERANSTALTUNGSORT

Plastinarium

Uferstr. 26

DE - 03172 Guben

Telefon: 0173 31 41 220

VERANSTALTER

Margit Müller Medizinproduktberater

Charlotten Str. 13a

DE - 03149 Forst

Telefon: +49 35626986862

Fax: +491733141220

Email: margit.mueller@bemermail.com

Der Gesundheitsvortrag richtet sich an alle Gesundheitsbewußten und Gesundheitsinteressierten, die neue Wege in der Gesundheitsvor- und Nachsorge suchen.

Für die Beantwortung Ihrer Fragen, stehen Ihnen der Referent und regionale Berater während und im Anschluß des Gesundheitsvortrages gerne zur Verfügung.

IHR BETREUER

BEMER Int. AG

Austrasse 15

FL - 9495 Triesen

Telefon: +423 399 39 70

Fax: +423 399 39 79

Email: sales@bemermail.com

REFERENTEN

Frau Dr. Bianca Witzschel